

Aviso de Ciclón Tropical en el Océano Pacífico

No. Aviso: 28

Ciudad de México a 31 de Julio del 2017.

Emisión: 22:15h

Servicio Meteorológico Nacional, fuente oficial del Gobierno de México, emite el siguiente aviso:

Síntesis: TORMENTA TROPICAL "IRWIN"

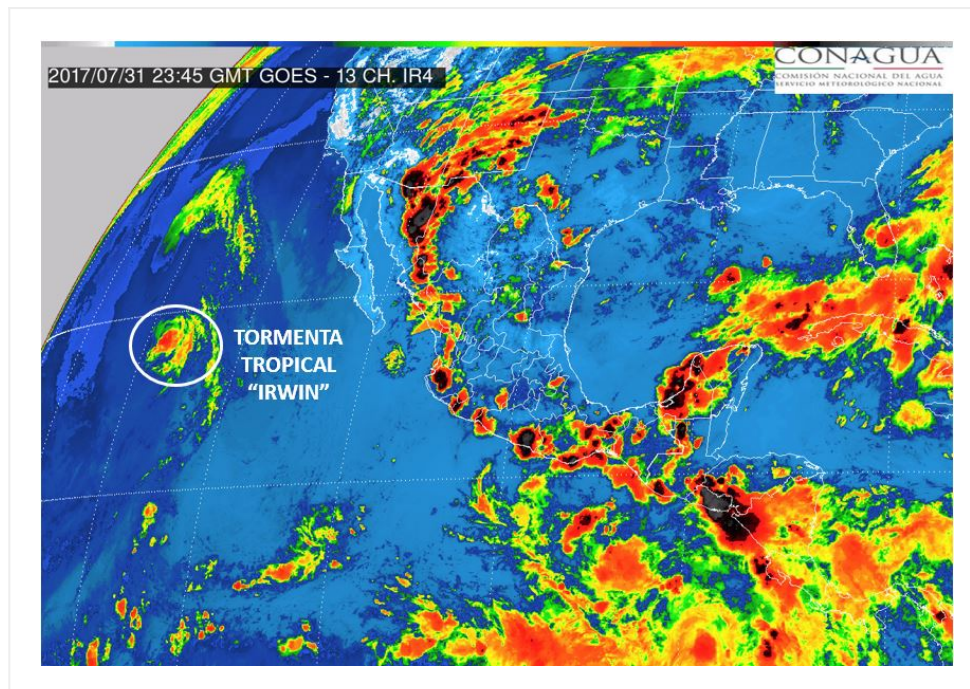


Imagen de satélite

Situación Actual:

La Tormenta Tropical "Irwin" muy lejos de costas nacionales.

Continúa moviéndose al nor-noroeste adentrándose en aguas del pacífico.

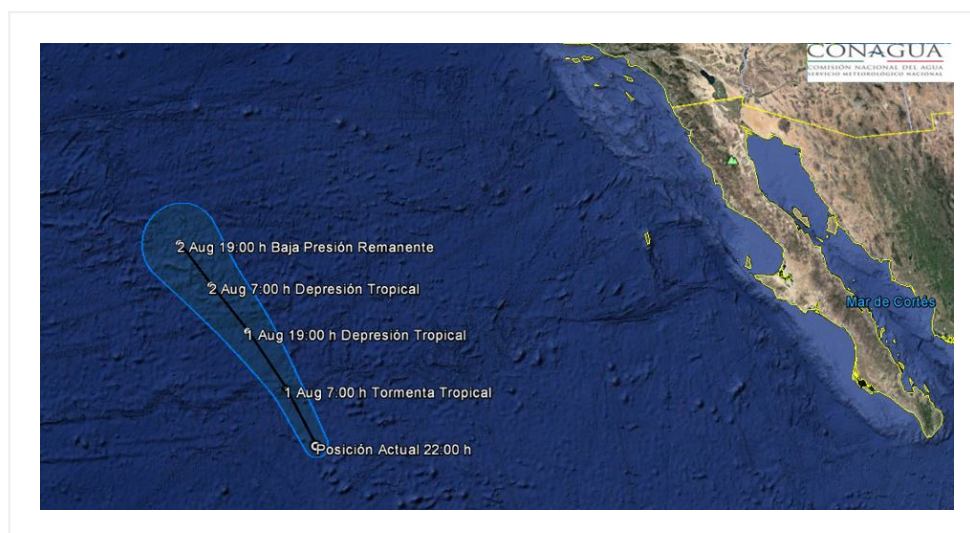
Condiciones Actuales		
Hora local (hora gmt)	22:00 (3:00 GMT del día 1 de Agosto)	
Ubicación del centro del ciclón	Latitud Norte: 23.8°	Longitud Oeste: 128.3°
Distancia al lugar más cercano	1,880 km al oeste de Cabo San Lucas, BCS.	
Desplazamiento actual:	Nor-noroeste (335°) a 20 km/h	

Condiciones Actuales

Vientos máximos [km/h]:	Sostenidos: 75 km/h	Rachas: 95 km/h		
Presión mínima central [hpa]:	1007 hPa			
Comentarios adicionales	No afecta al país.			
Extensión en cuadrantes de radios de vientos y oleaje				
Radio de vientos de 63 km/h	75 km NE	75 km SE	55 km SO	55 km NO
Oleaje 4 m	110 km NE	110 km SE	85 km SO	85 km NO

PRONÓSTICO VALIDO AL DÍA/HORA LOCAL TIEMPO CENTRO	LATITUD NORTE	LONG. OESTE	VIENTOS [Km/h]	CATEGORÍA	UBICACIÓN (en km)
01/07h	25.3	129.2	65/85	Tormenta Tropical	1,415 km al oeste-suroeste de Cabo San Quintin, BC.
01/19h	26.8	130.4	55/75	Depresión Tropical	1,450 km al oeste-suroeste de Ensenada, BC.

PRONÓSTICO VALIDO AL DÍA/HORA LOCAL TIEMPO CENTRO	LATITUD NORTE	LONG. OESTE	VIENTOS [Km/h]	CATEGORÍA	UBICACIÓN (en km)
02/07h	28.0	131.6	45/65	Depresión Tropical	1,505 km al oeste-suroeste de Ensenada, BC.
02/19h	29.1	132.7	35/55	Baja Presión Remanente	1,570 km al oeste de Ensenada, BC.



Traectoria pronóstico de la Tormenta Tropical "Irwin"

Aviso No.	Fecha / Hora local CDT	Lat. Norte	Long. Oeste	Distancia más cercana (km)	Viento m ^í x. / rachas	Categoría	Avance
1	22 jul / 10:00	14.7	112.8	A 495 km al sur-suroeste de Isla Socorro, Col. y a 960 km sur-suroeste de Cabo San Lucas, BCS.	55/75	Depresión Tropical	Al oeste (270°) a 11 km/h
2	22 jul / 16:00	14.4	113.5	1,020 km al sur-suroeste de Cabo San Lucas, BCS.	55/75	Depresión Tropical	Oeste (270°) a 11 km/h
3	22 jul / 22:00	14.6	114.2	1,025 km al sur-suroeste de Cabo San Lucas, BCS.	55/75	Depresión Tropical	Oeste (280°) a 13 km/h
4	23 jul / 04:00	14.7	115.2	1,070 km al sur-suroeste de Cabo San Lucas, BCS.	65/85	Tormenta Tropical	Oeste-noroeste (285°) a 15 km/h
5	23 jul / 10:00	15.0	115.8	A 665 km al suroeste de Isla Socorro, Col. y a 1,075 km al suroeste de Cabo San Lucas, BCS.	65/85	Tormenta Tropical	Al oeste (280°) a 11 km/h
6	23 jul / 16:00	14.9	116.6	A 1,135 km al suroeste de Cabo San Lucas, BCS.	75/95	Tormenta Tropical	Oeste (270°) a 13 km/h

7	23 jul / 22:00	14.9	117.3	A 1,180 km al suroeste de Cabo San Lucas, BCS.	85/100	Tormenta Tropical	Oeste (270°) a 13 km/h
08	24 jul / 4:00	14.8	117.4	1,195 km al suroeste de Cabo San Lucas, BCS.	85/100	Tormenta Tropical	Oeste (270°) a 7 km/h
09	24 jul / 10:00	14.8	117.5	A 1,205 km suroeste de Cabo San Lucas, B.C.S.	95/110	Tormenta Tropical	Oeste (270°) a 6 km/h
10	24 jul / 16:00	15.0	117.8	1,210 km al suroeste de Cabo San Lucas, BCS.	100/120	Tormenta Tropical	Oeste (280°) a 6 km/h
11	24 jul / 22:00	15.2	118.2	A 1,220 km al suroeste de Cabo San Lucas, BCS.	110/140	Tormenta Tropical	Oeste-noroeste (285°) a 6 km/h
12	25 jul / 04:00	15.5	118.7	1,235 km al suroeste de Cabo San Lucas, BCS.	120/150	Huracán categoría I	Oeste-noroeste (300°) a 7 km/h
13	25 jul / 10:00	15.6	119.4	A 1,285 km suroeste de Cabo San Lucas, B.C.S.	130/155	Huracán categoría I	Oeste (270°) a 9 km/h
14	25 jul / 16:00	15.7	120.1	1,335 km al suroeste de Cabo San Lucas, BCS.	140/165	Huracán categoría I	Oeste (270°) a 11 km/h
15	25 jul / 22:00	16.1	120.9	1,375 km al oeste-suroeste de Cabo San Lucas, BCS.	150/185	Huracán categoría I	Oeste (280°) a 13 km/h
16	26 jul / 04:00	15.7	121.5	1,390 km al suroeste de Cabo San Lázaro, BCS. 1,455 km al oeste-suroeste de Cabo San Lucas, BCS.	130/155	Huracán categoría I	Oeste-suroeste (255°) a 11 km/h
17	26 jul / 10:00	15.6	122.1	A 1,515 km al oeste-suroeste de Cabo San Lucas, BCS.,	100/120	Tormenta Tropical	Al oeste-suroeste (255°) a 11 km/h
18	26 jul / 22:00	14.9	123.1	1,645 km al oeste-suroeste de Cabo San Lucas, BCS.	95/110	Tormenta Tropical	oeste-suroeste (255°) a 9 km/h
19	27 jul / 10:00	15.0	124.2	A 1,740 km al oeste-suroeste de Cabo San Lucas, BCS.	95/110	Tormenta Tropical	Hacia el oeste (270°) a 4 km/h
20	27 jul / 22:00	14.9	124.6	1,780 km al oeste-suroeste de Cabo San Lucas, BCS.	95/110	Tormenta Tropical	oeste (270°) a 4 km/h
21	28 jul / 10:00	14.8	125.3	A 1,850 km al oeste-suroeste de Cabo San Lucas, BCS.	95/110	Tormenta Tropical	Estacionario
22	28 jul / 22:00	14.8	124.7	1,705 km al suroeste de Cabo San Lázaro, BCS. 1,795 km al oeste-suroeste de Cabo San Lucas, BCS.	95/110	Tormenta Tropical	norte (360°) a 2 km/h

23	29 jul / 10:00	15.1	124.9	A 1,795 km al oeste-suroeste de Cabo San Lucas, BCS.	95/115	Tormenta Tropical	Al norte (360°) a 4 km/h
24	29 jul / 22:00	16.4	124.6	1,700 km al oeste-suroeste de Cabo San Lucas, BCS.	85/100	Tormenta Tropical	Norte (355°) a 13 km/h
25	30 jul / 10:00	17.9	125.4	A 1,705 km al oeste-suroeste de Cabo San Lucas, B.C.S.	100/120	Tormenta Tropical	Al nor-noroeste (345°) a 15 km/h
26	30 jul / 22:00	19.8	126.2	1,720 km al oeste de Cabo San Lucas, BCS.	100/120	Tormenta Tropical	Nor-noroeste (335°) a 20 km/h
27	31 jul / 10:00	21.9	127.3	A 1,790 km al oeste de Cabo San Lucas, B.C.S.,	85/100	Tormenta Tropical	Hacia el nor-noroeste (335°) a 22 km/h
28	31 jul / 22:00	23.8	128.3	1,880 km al oeste de Cabo San Lucas, BCS.	75/95	Tormenta Tropical	Nor-noroeste (335°) a 20 km/h

EL SIGUIENTE AVISO SE EMITIRÁ A LAS 10:15 HRS TIEMPO DEL CENTRO DEL 01 DE AGOSTO O ANTES SI OCURREN CAMBIOS SIGNIFICATIVOS

Pronosticador: Erick Eugenio Romero Casas

Revisó: Oscar Montoya